



**CENTRO DE ARMADORES
FLUVIALES Y MARITIMOS**

**NAVEGANDO EL
PROGRESO:**

**DESAFÍOS Y PERSPECTIVAS
PARA LA HPP**

SOBRE CAFYM

Con 82 años de historia, el Centro de Armadores es el gremio empresarial que reúne a las empresas de transporte fluvial del Paraguay.

Conectando al Paraguay con el Mundo desde 1940



2.500

BARCAZAS

3ra flota de embarcaciones fluviales mas grande del mundo.

6,8%

CRECIMIENTO ANUAL

2010 -20: Mayor tasa de crecimiento registrada después de la observada por el sector agrícola

5.000

EMPLEOS DIRECTOS

Se estima que entre empleos directos e indirectos, la industria aporta aproximadamente 30.000 fuentes de trabajo.

3.000 M U\$D

EN INVERSIONES

Las empresas asociadas al CAFyM se encuentran entre los mayores contribuyentes de la SET e IPS.





Hidrovia Paraguay - Paraná

Con 3.400 km de extensión, la Hidrovia Paraguay - Paraná es uno de los sistemas hídricos más grandes del mundo.

- 3.500.000 km² / 50.000.000 hab.
- 5 países: AR/BR/BO/PY/UY
- Acuerdo de Transporte Fluvial por la HPP
- Importancia vital para la región
- Navegable en toda su extensión

+25 M TON

+80% Comercio Exterior PY

+95% Cargas Fluviales HPP



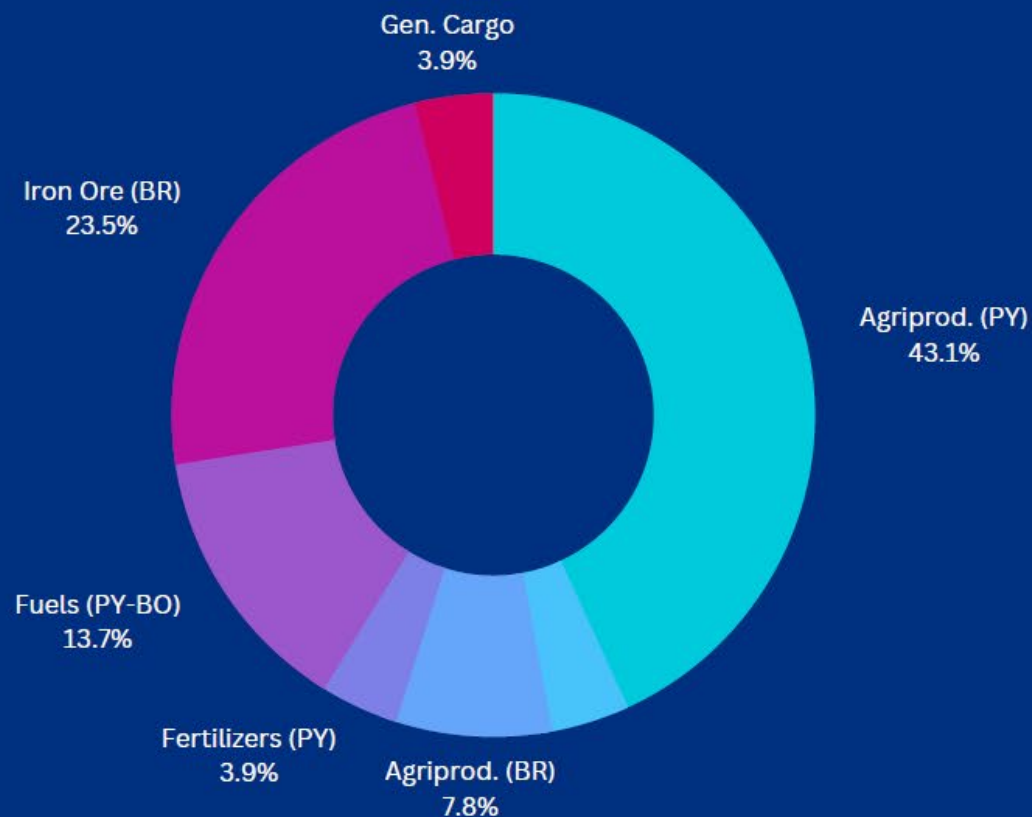
160.000
TEU/año



~ 50 tipo de
cargas a granel y
breakbulk

~2 M

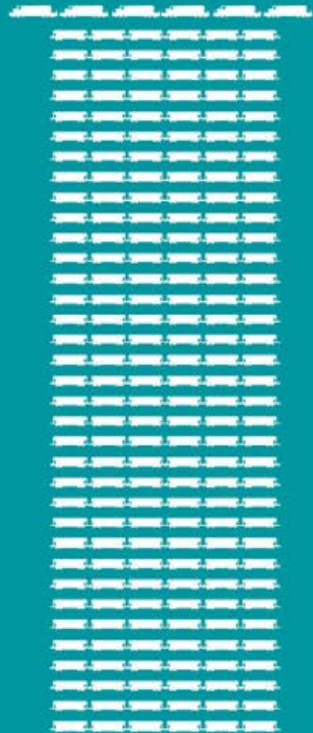
**Carga transportada
por mes**



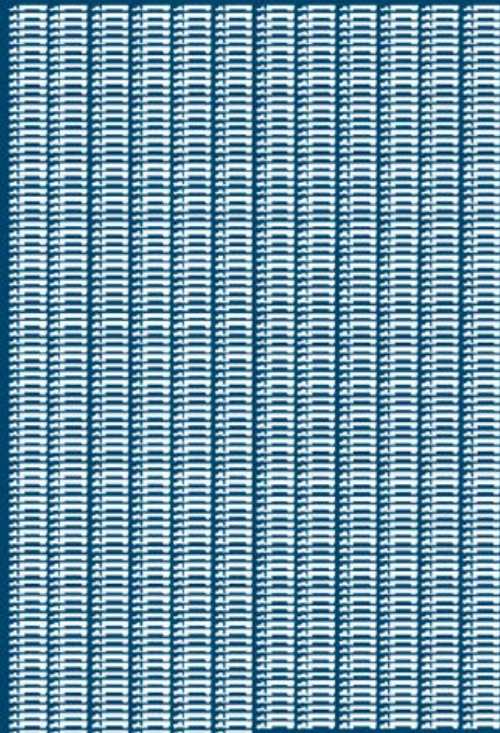
One 15-Barge Tow



216 Rail Cars
+ 6 Locomotives



1,050
Trucks



RELACIÓN DE CAPACIDADES

El transporte en barcazas es un medio competitivo para el comercio de toda la región. Es por lejos, más eficiente y económica que otros medios de transporte.

**1.4 VECES +
ES EL COSTO DE
TRANSPORTE P/ PAISES EN
DESARROLLO SIN LITORAL**

50K TON = 2.000 CAMIONES

40 KM EN LINEA RECTA

El comportamiento del río afecta directamente a la capacidad de transporte.

Con una baja inversión relativa, se podrá mejorar exponencialmente las condiciones de navegación.



Estableciendo el estándar de excelencia en la industria fluvial.

12 TRIPULANTES



20 - 30 DIAS



**300 X 60 M
50K TON**

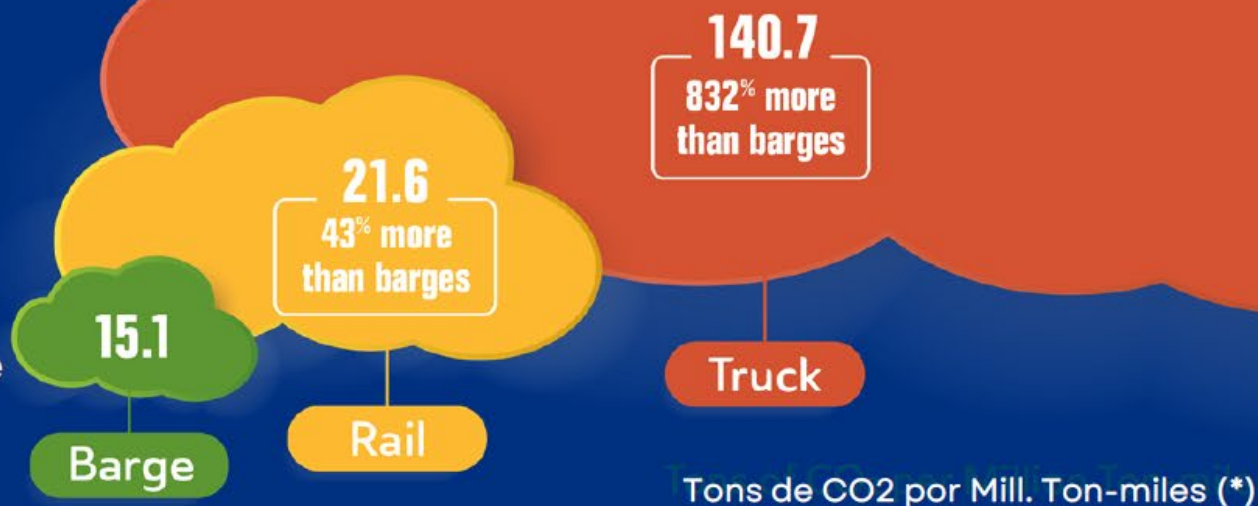


MEJOR PARA EL MEDIOAMBIENTE.

MEJOR PARA LAS COMUNIDADES.

A MENOR COSTO.

El transporte en camiones es 78% menos eficiente que el transporte en barcazas. Las estadísticas demuestran que el transporte por carretera tiene +200% de accidentes de trabajo.



"Desde la reducción de la contaminación del aire hasta la disminución del número de lesiones y muertes relacionadas con el transporte, el transporte por fluvial ayuda a proteger a las personas y su medio ambiente"



FACTORES CLAVE

Los pronósticos de tráfico de cargas se basan en las proyecciones de demanda de commodities en función de las relaciones históricas observadas entre la producción de recursos, los precios de los mismos, el costo logístico y las demandas en los mercados internacionales.

01.

MINERALES Y GRANOS

Se observa una tendencia creciente en exportaciones de mineral de hierro y soja desde Brasil.

02.

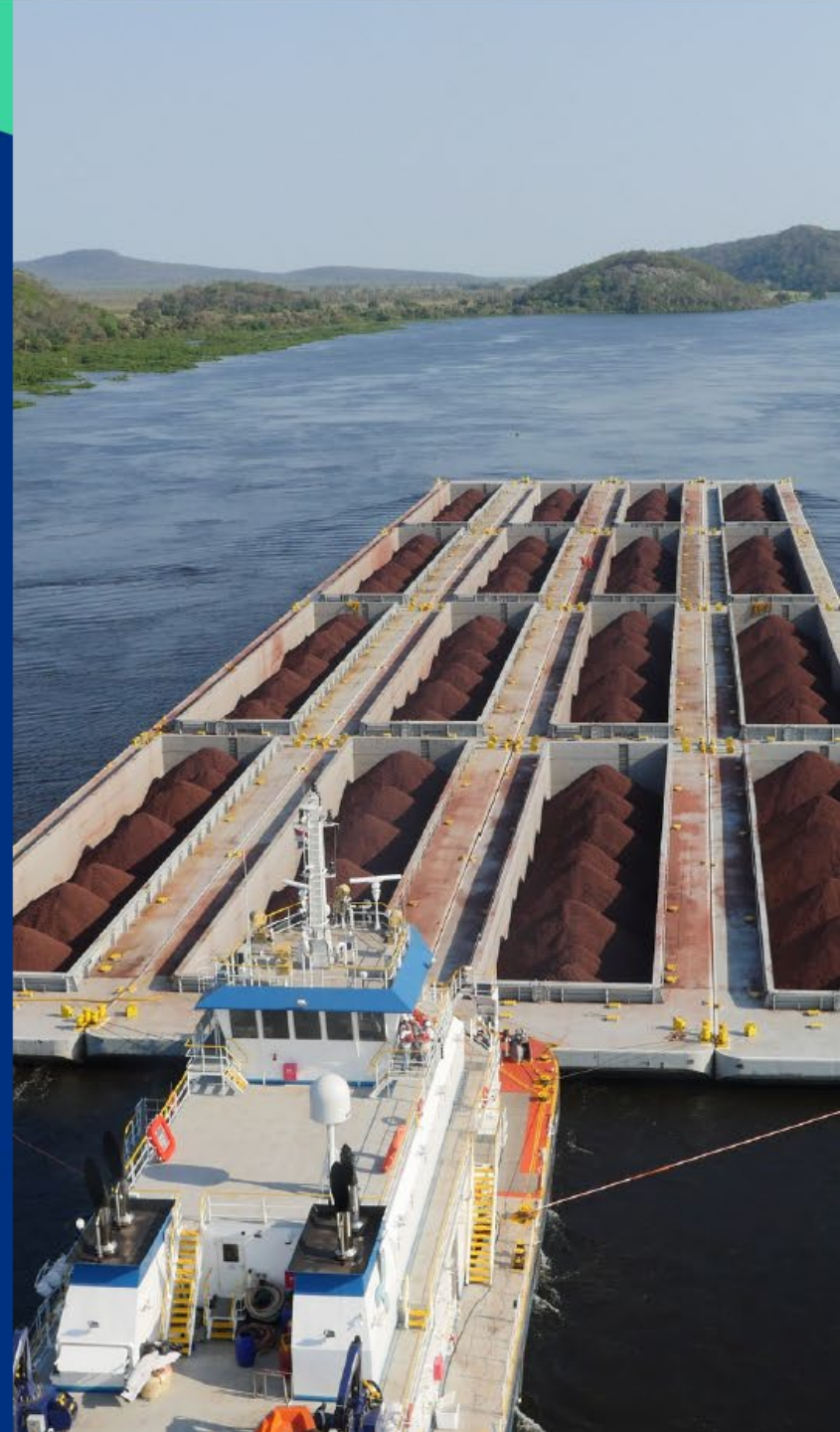
INDUSTRIALIZACIÓN

Productos como la Celulosa y el Cemento, sumado la producción de la agroindustria.

03.

ENERGÍA

Exportación de Biocombustibles e importación de combustibles fósiles.



NAVEGANDO EL PROGRESO.

01.

EXPANSIÓN DE LA INFRAESTRUCTURA

Inversiones para mejorar y ampliar red logística están en marcha. La adopción de nuevas tecnologías es un factor clave.

02.

FOMENTO DE LA INTERMODALIDAD

La interconexión entre diferentes modos de transporte es esencial para la optimización del sistema, conectando más regiones a menores costos.

03.

MODERNIZACIÓN DE LA FLOTA

La adopción de tecnologías avanzadas en la flota fluvial está aumentando la seguridad, la eficiencia y la sostenibilidad del transporte.

04.

SUSTENTABILIDAD

La sustentabilidad es una prioridad en la industria fluvial. La eficiencia de transporte y monitoreo ambiental son factores críticos.

05.

CADENAS DE VALOR

Promoción de cadenas de valor más eficientes. Colaboración entre diferentes actores de la cadena es esencial para mejorar el sistema.

06.

POTENCIAL DE CRECIMIENTO

El potencial de crecimiento en la región es muy significativo, especialmente con el aumento del comercio y la industrialización. El fortalecimiento de la cooperación regional puede desbloquear nuevas oportunidades y facilitar el flujo de la inversión.



VIENTO EN POPA, Y BUENAS AGUAS!!!

Muchas Gracias.



CENTRO DE ARMADORES FLUVIALES Y MARITIMOS DEL PARAGUAY

WWW.CAFYM.ORG.PY

