



**PTP** group

ARGENTINA | BRASIL | PARAGUAY | URUGUAY  
ESPAÑA | NETHERLANDS

## Paraguay ante los desafíos del desarrollo portuario regional

---

Encuentro de Protagonistas Paraguay  
23 de agosto de 2023



## ■ QUIENES SOMOS

PTP Group es un Operador Logístico y de Terminales Portuarias, que tiene por visión conectar los mercados oceánicos, fluviales y mediterráneos.

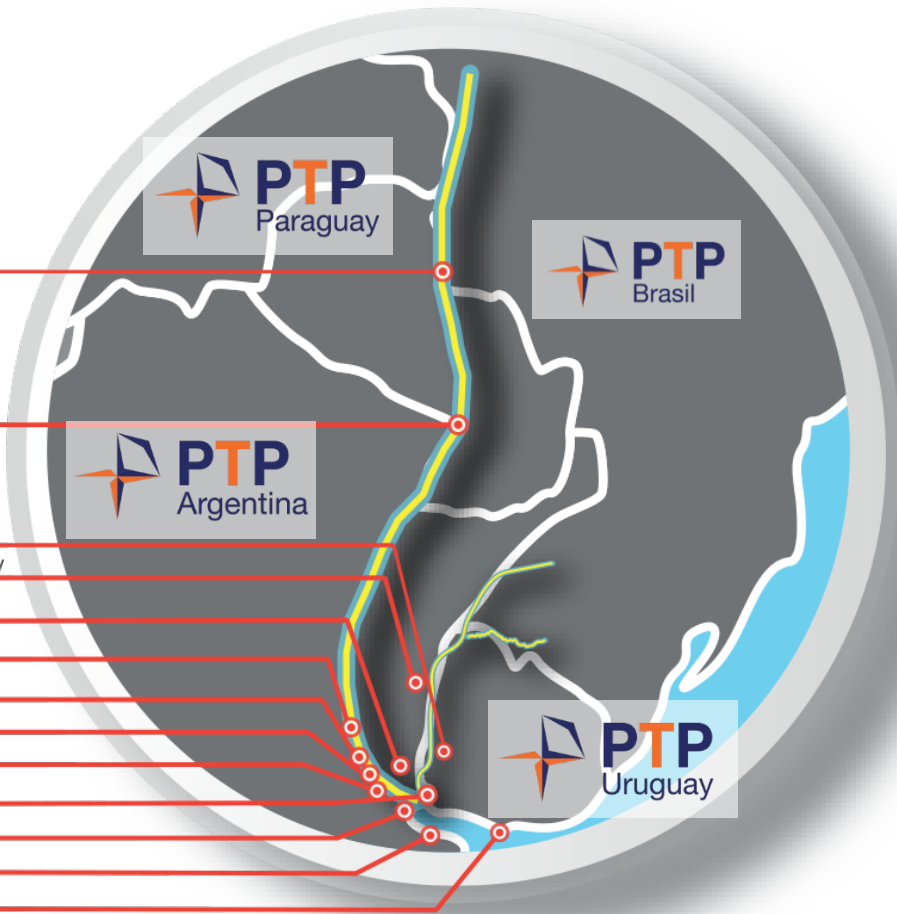
A lo largo de los últimos años se ha llevado a cabo el desarrollo de la plataforma logística, permitiendo así ampliar la cobertura, alcance, cantidad y calidad de servicios prestados.

Actualmente la plataforma permite la vinculación de la región central de Sudamérica con Norteamérica y Europa, a través de distintas localidades e instalaciones





# QUIENES SOMOS



Porto Murtinho

Villeta

Punta Arenal  
Concepción del Uruguay

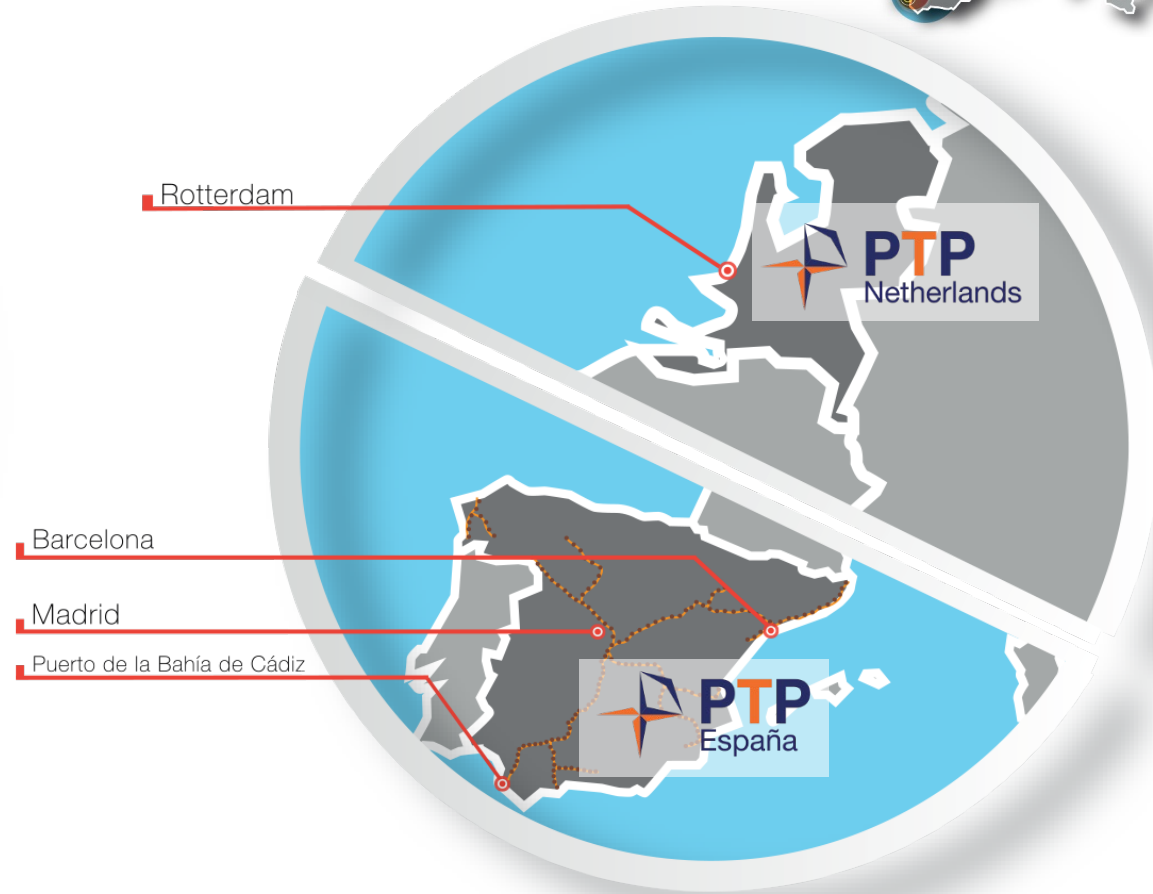
Ibicuy  
Puerto Gral. San Martín

Villa Constitución  
San Nicolás

Ramallo  
Nueva Palmira

Lima  
Buenos Aires

Montevideo



Rotterdam

Barcelona

Madrid

Puerto de la Bahía de Cádiz



## ANTECEDENTES Y CONTEXTO



### PANDEMIA GLOBAL COVID – 19

- VIRTUAL COLAPSO DE LAS CADENAS DE SUMINISTRO
- REACTIVIDAD DESPROPORCIONADA Y CONTRADICTORIA
- POTENCIALIDAD DE OTRO EVENTO PANDEMICO SIMILAR



### GUERRA Rusia - Ucrania

- DESTRUCCIÓN DE CADENAS DE SUMINISTROS
- REPLANTEO DEL MAPA GLOBAL DE OFERTAS
- NUEVOS MERCADOS Y OPORTUNIDADES



### CONCENTRACIÓN DEL Mercado de Contenedores

- LEVANTAMIENTO DE ESCALAS PROGRAMADAS
- AUMENTO SIGNIFICATIVO DE LOS TRANSIT TIME
- VALORES DE FLETE SIGNIFICATIVAMENTE ALTOS Y SOSTENIDO
- PERDIDA DE PODER DE NEGOCIACIÓN ENTRE LA CARGA Y EL ARMADOR

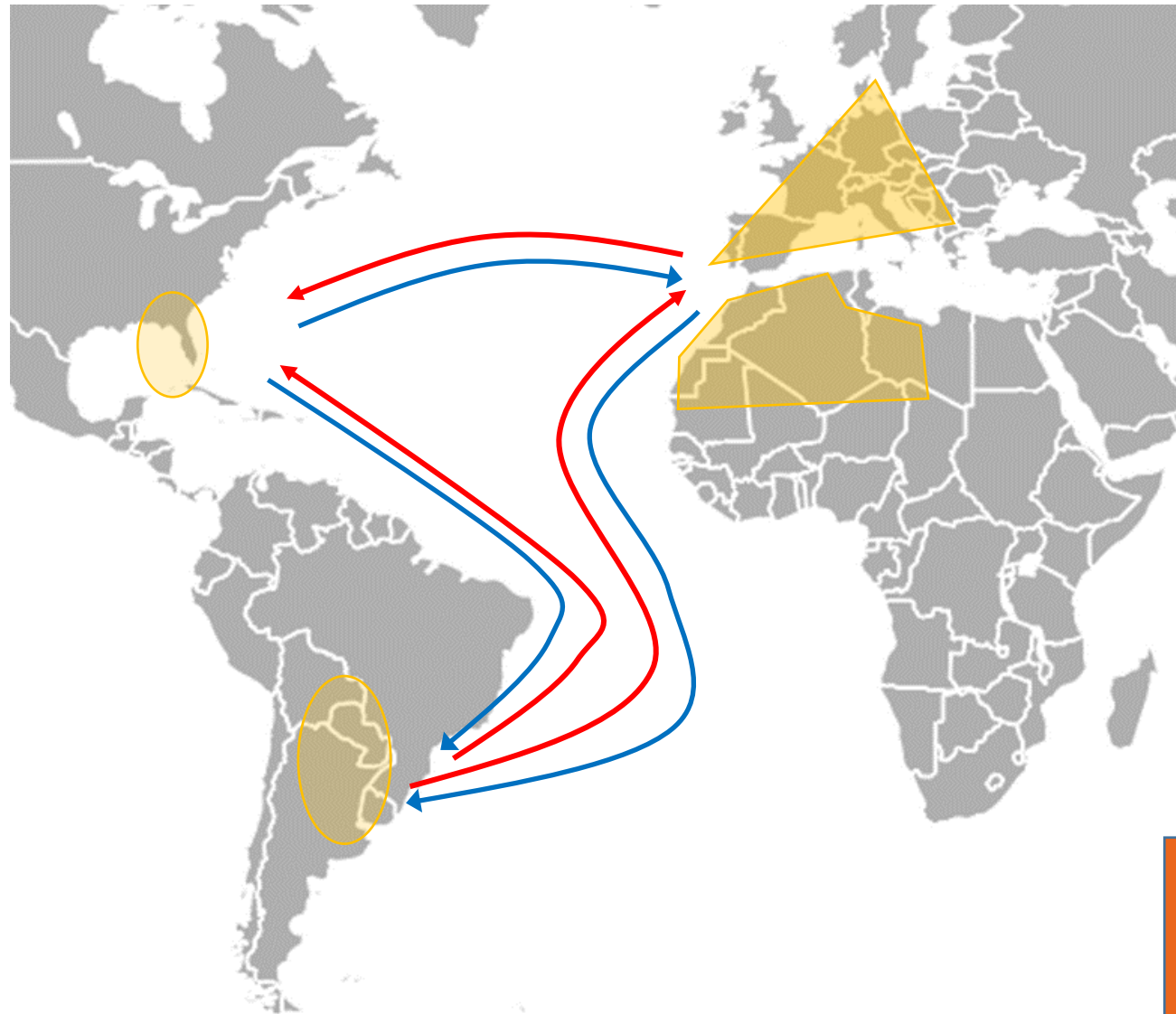


### OBSTRUCCIÓN De las vías de navegación

- VARADURAS CANAL DE SUEZ (Reiteradas)
- REDUCCIÓN CALADO CANAL DE PANAMÁ
- “EL NIÑO” – Próximos 3 años.



## VINCULACION PARAGUAY - MUNDO



### JUST IN TIME

- Convivencia plena entre container y breakbulk
- Acercamiento de mercados
- Posicionamiento de productos
- Acortamiento de cadenas de distribución
- Reducción y mitigación de riesgos
- Mejora de distribución capilar localizada



### JUST IN CASE

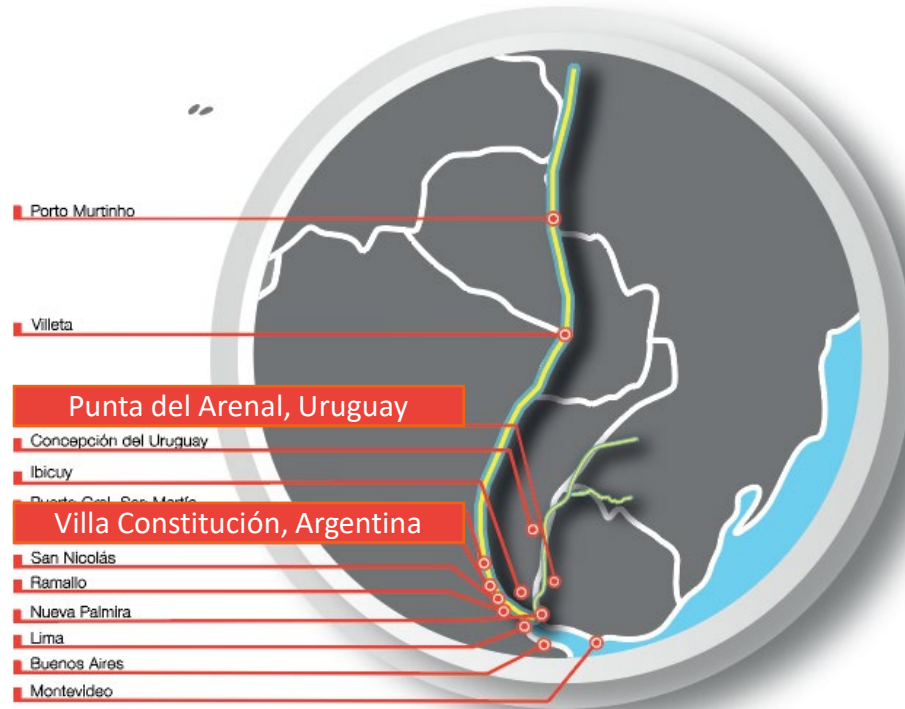
- La Globalización no se detiene
- Pensar con enfoque global
- Actuar con enfoque local
- Mudar incoterm de "C" a "D"



**Cómo los operadores portuarios tenemos que empezar a trabajar**

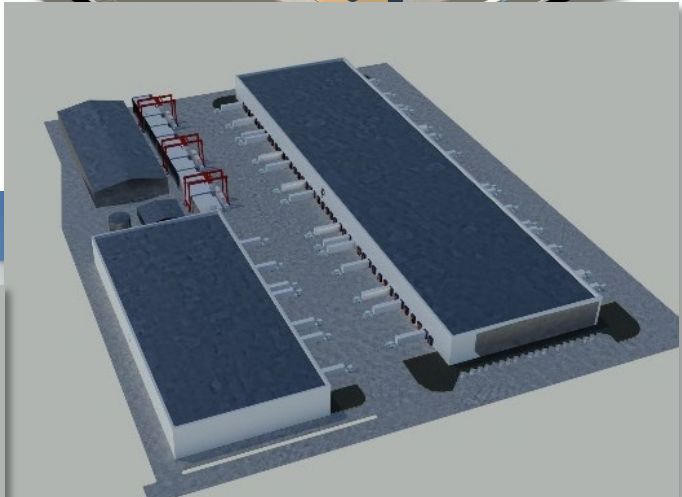
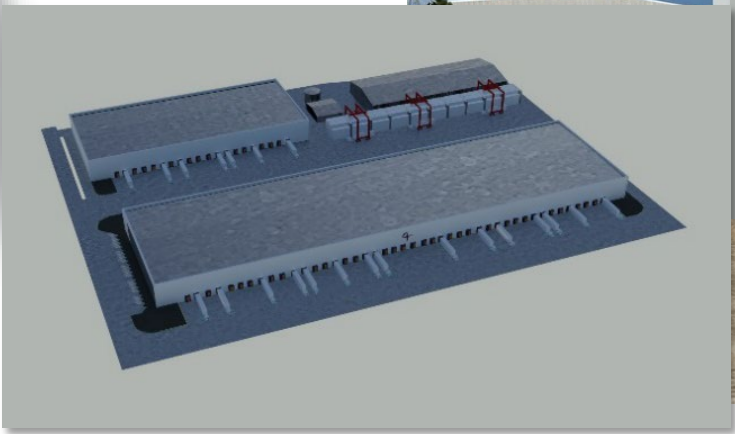
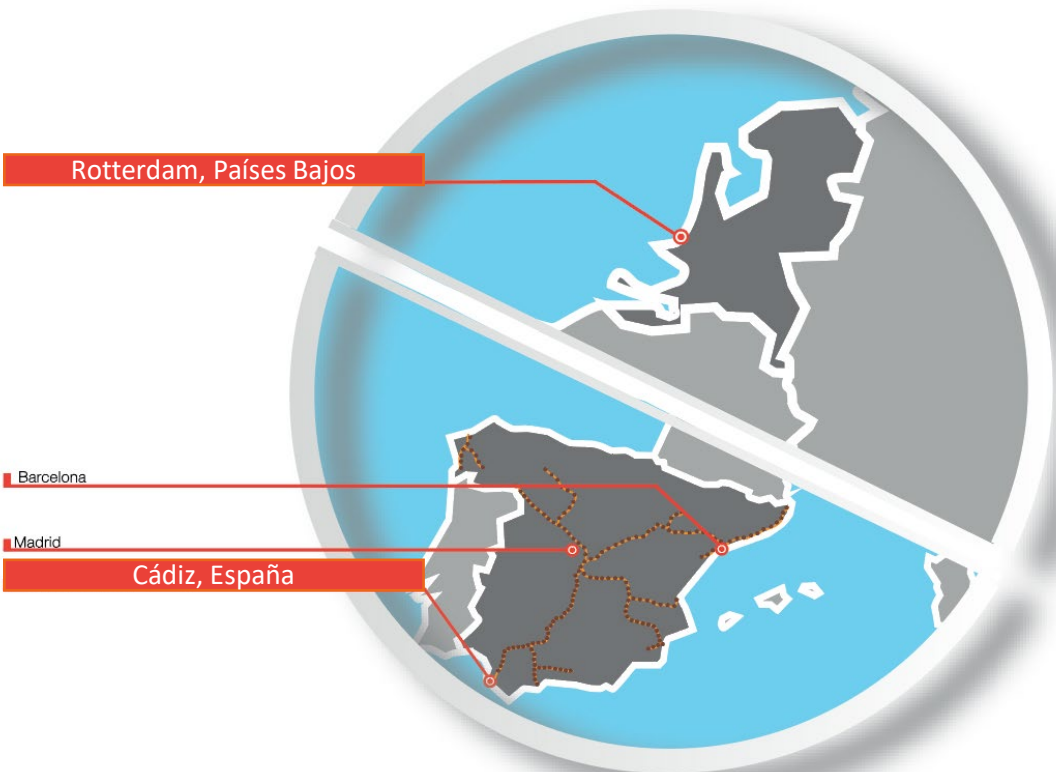
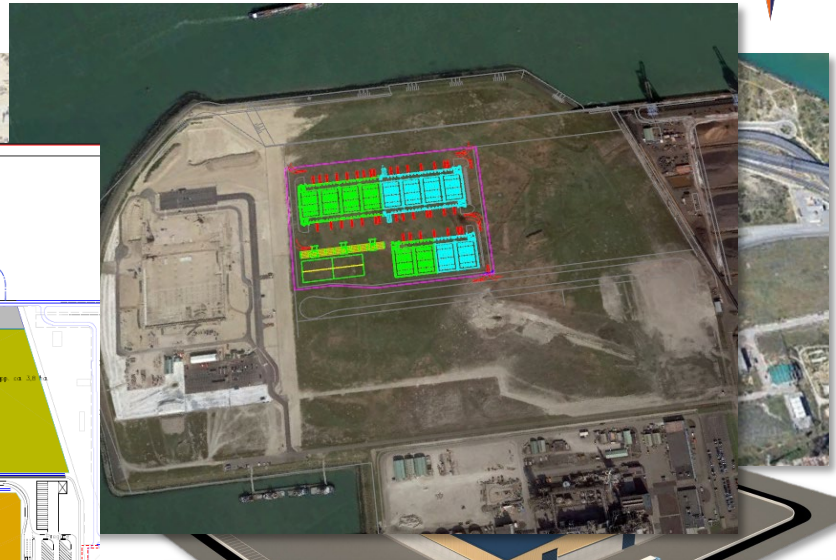
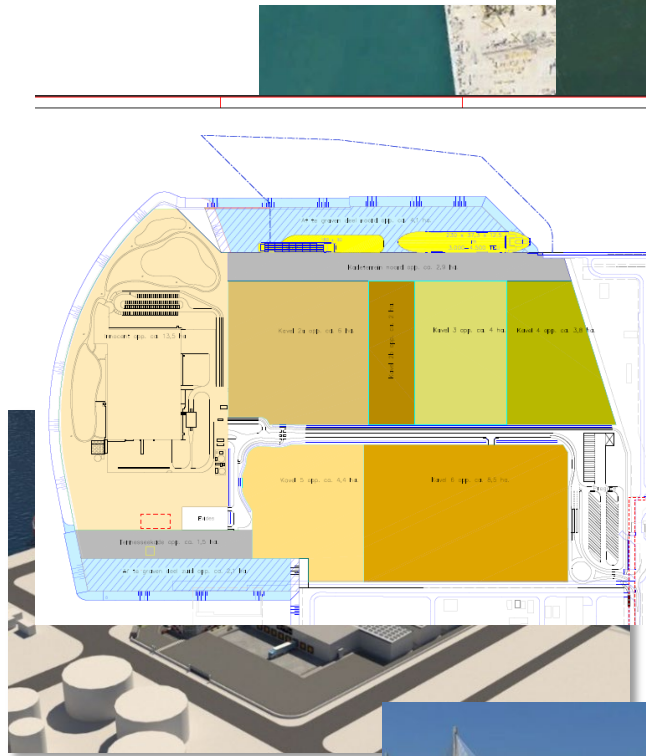
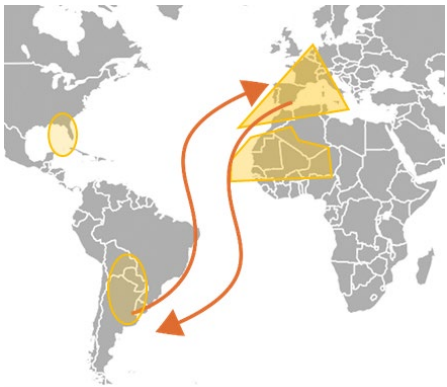


## ABORDAJE DE LA SITUACION





# ABORDAJE DE LA SITUACION





## RESUMEN

- La logística se está “reacomodando” después de un período extenso de turbulencia.
- Hay problemáticas que se han dado y que volverán a repetirse.
- Es necesario migrar de una política Just-In-Time a una más proactiva de Just-In-Case.
- Hay que aprovechar las plataformas existentes y aquellas en desarrollo para maximizar el potencial logístico
- Nuevos desafíos para los operadores portuarios.





**Muchas gracias**

[www.ptpgroup.com.py](http://www.ptpgroup.com.py)